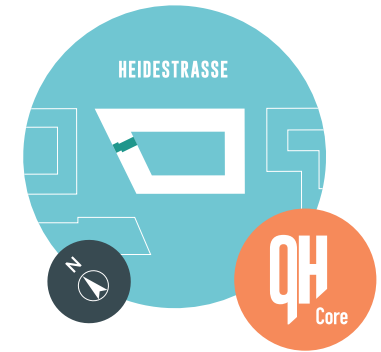


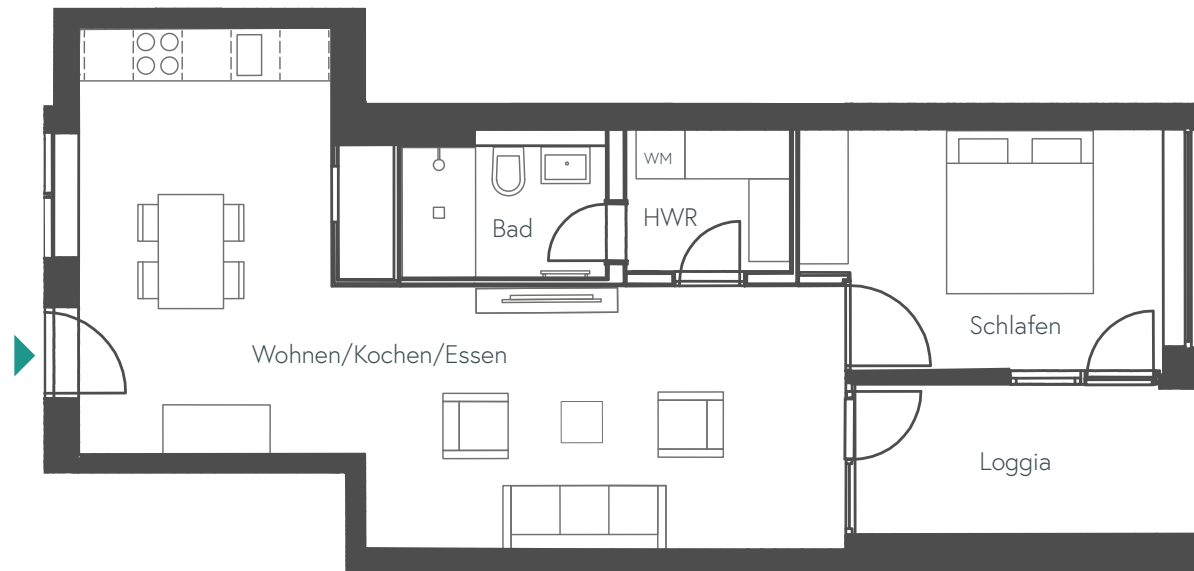
## WOHNUNGSTYP 21

ca. 59,35 m<sup>2</sup> | 2 Zimmer | 1. OG - 8. OG



**Haus J**  
Wohnungs-Nr. **111, 118, 125, 132,**  
**139, 146, 153, 160**

Wohnen/Kochen/Essen	35,39 m <sup>2</sup>
Schlafen	12,36 m <sup>2</sup>
Bad	4,32 m <sup>2</sup>
HWR	3,44 m <sup>2</sup>
Wohnfläche netto	55,51 m <sup>2</sup>
Loggia (ges. 7,67 m <sup>2</sup> )	3,84 m <sup>2</sup>
<b>Wohnfläche ges.</b>	<b>59,35 m<sup>2</sup></b>



Ein Projekt von:

**quartier HEIDESTRASSE**  
DEVELOPED BY TAURECON

Vertrieb durch:

**allod**

[www.qh-living.com](http://www.qh-living.com)

**Haftungsausschluss:** Das Bild- und Planmaterial dient zum Teil der vorläufigen Illustration des Vorhabens. Abweichungen bleiben ausdrücklich vorbehalten. Flächenabweichungen sind innerhalb eines Grundrisstyps möglich! Aufgrund technischer Erfordernisse können in Küchen, Bädern, WCs und Nebenräumen ggf. Teilbereiche abgeköffert und Decken abgehängt werden. Terrassen/Balkone/Loggien werden zu 50% angerechnet. Die eingezeichneten Möbel sind nicht im Mietpreis enthalten. Stand: Juni 2020